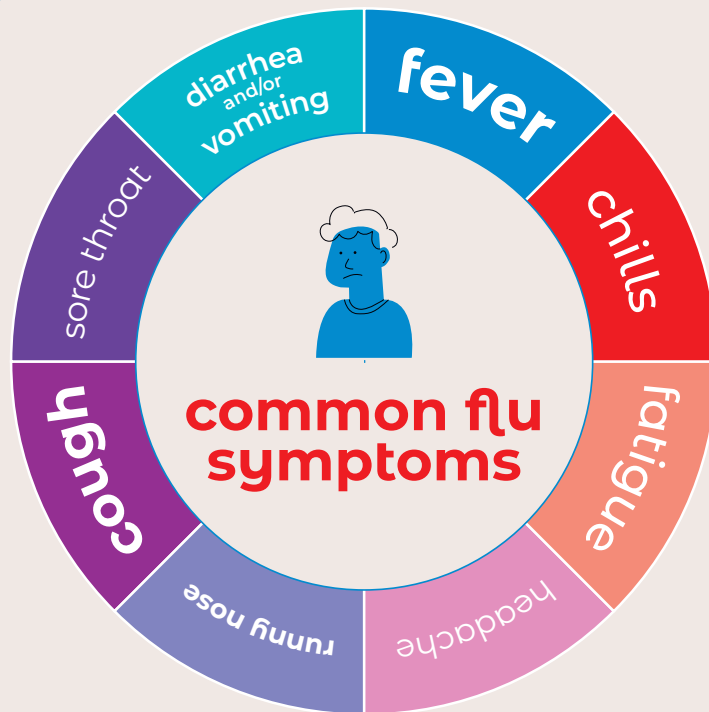


SCHOOL-BASED TELEHEALTH'S

guide to helping you fight the flu

If your child has **these symptoms** at school, your school nurse can test for the flu.

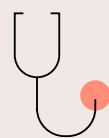


the best defense against the flu is vaccination.



Enroll today

Visit [childrens.com/telehealth](https://www.childrens.com/telehealth) to enroll online.



Visit the school nurse

With your consent, the school nurse will schedule an appointment for your child to virtually see a pediatrician or pediatric nurse practitioner from the school nurse clinic.



Receive medication

If necessary, prescription medication will be sent directly to your pharmacy.



For more information scan the QR Code or visit [childrens.com/telehealth](https://www.childrens.com/telehealth)

guía para ayudarle a combatir la influenza

Si su hijo muestra cualquiera de **estos síntomas**, la enfermera escolar puede hacer la prueba rápida de **influenza** en la escuela.

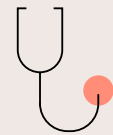


la mejor defensa contra la influenza es vacunarse.



Inscribese hoy

Regístre a su hijo por nuestra página de internet en childrens.com/telehealth



Visite a la enfermera de la escuela

Con su consentimiento, la enfermera de la escuela programará una consulta virtual y conectará a su hijo con un médico o enfermera facultada de Children's HealthSM desde la oficina de la enfermera.



Medicamento

Si es necesario, se enviará la receta electrónicamente a su farmacia de preferencia.



Para mas informacion visite nuestra pagina de internet childrens.com/telehealth